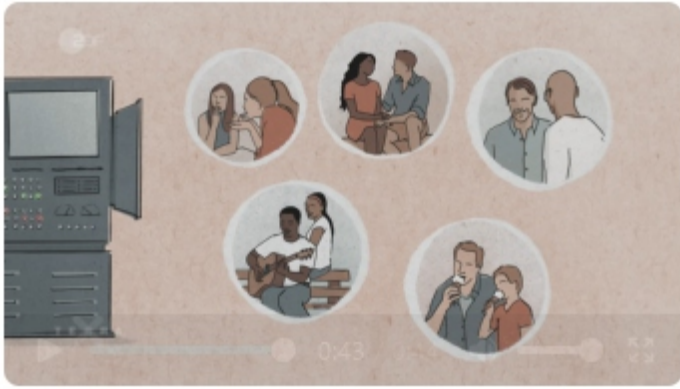


## Anregungen zur Wahl 2025

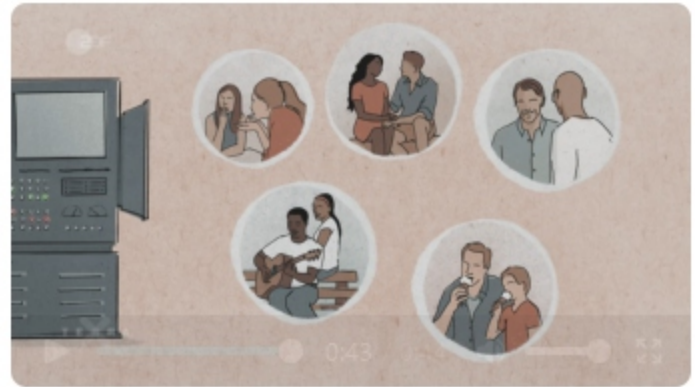


„Der Schlüssel zu einem langen und gesunden Leben sind gute soziale Beziehungen. Sie sind unerlässlich, um körperlich und seelisch gesund zu bleiben.“

Quelle: Terra X, 2000, Ergebnisse der Langzeitstudien der Harvard Universität seit 1938

**Mehr denn je lautet das Gebot der Stunde: Echte und reale Kontakte müssen stärker gefördert werden. Das wahre Leben findet in der echten Begegnung und nicht im Virtuellen und Digitalen statt! Die Macht und Verbreitung der „sozialen“ Netzwerke muss eingedämmt werden.**

## Anregungen zur Wahl 2025

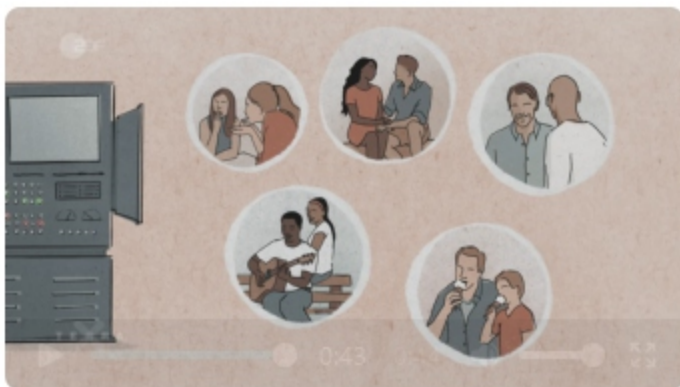


„Der Schlüssel zu einem langen und gesunden Leben sind gute soziale Beziehungen. Sie sind unerlässlich, um körperlich und seelisch gesund zu bleiben.“

Quelle: Terra X, 2000, Ergebnisse der Langzeitstudien der Harvard Universität seit 1938

**Mehr denn je lautet das Gebot der Stunde: Echte und reale Kontakte müssen stärker gefördert werden. Das wahre Leben findet in der echten Begegnung und nicht im Virtuellen und Digitalen statt! Die Macht und Verbreitung der „sozialen“ Netzwerke muss eingedämmt werden.**

## Anregungen zur Wahl 2025

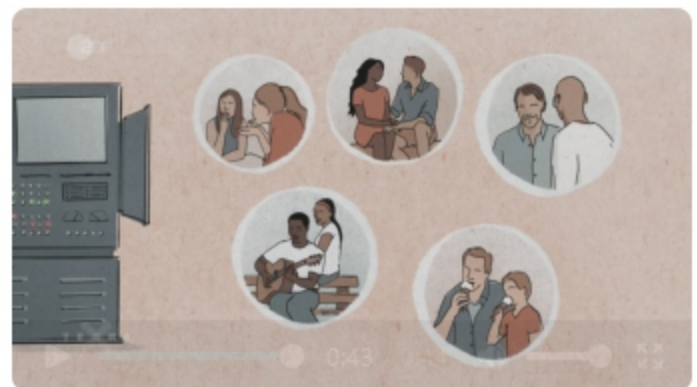


„Der Schlüssel zu einem langen und gesunden Leben sind gute soziale Beziehungen. Sie sind unerlässlich, um körperlich und seelisch gesund zu bleiben.“

Quelle: Terra X, 2000, Ergebnisse der Langzeitstudien der Harvard Universität seit 1938

**Mehr denn je lautet das Gebot der Stunde: Echte und reale Kontakte müssen stärker gefördert werden. Das wahre Leben findet in der echten Begegnung und nicht im Virtuellen und Digitalen statt! Die Macht und Verbreitung der „sozialen“ Netzwerke muss eingedämmt werden.**

## Anregungen zur Wahl 2025



„Der Schlüssel zu einem langen und gesunden Leben sind gute soziale Beziehungen. Sie sind unerlässlich, um körperlich und seelisch gesund zu bleiben.“

Quelle: Terra X, 2000, Ergebnisse der Langzeitstudien der Harvard Universität seit 1938

**Mehr denn je lautet das Gebot der Stunde: Echte und reale Kontakte müssen stärker gefördert werden. Das wahre Leben findet in der echten Begegnung und nicht im Virtuellen und Digitalen statt! Die Macht und Verbreitung der „sozialen“ Netzwerke muss eingedämmt werden.**